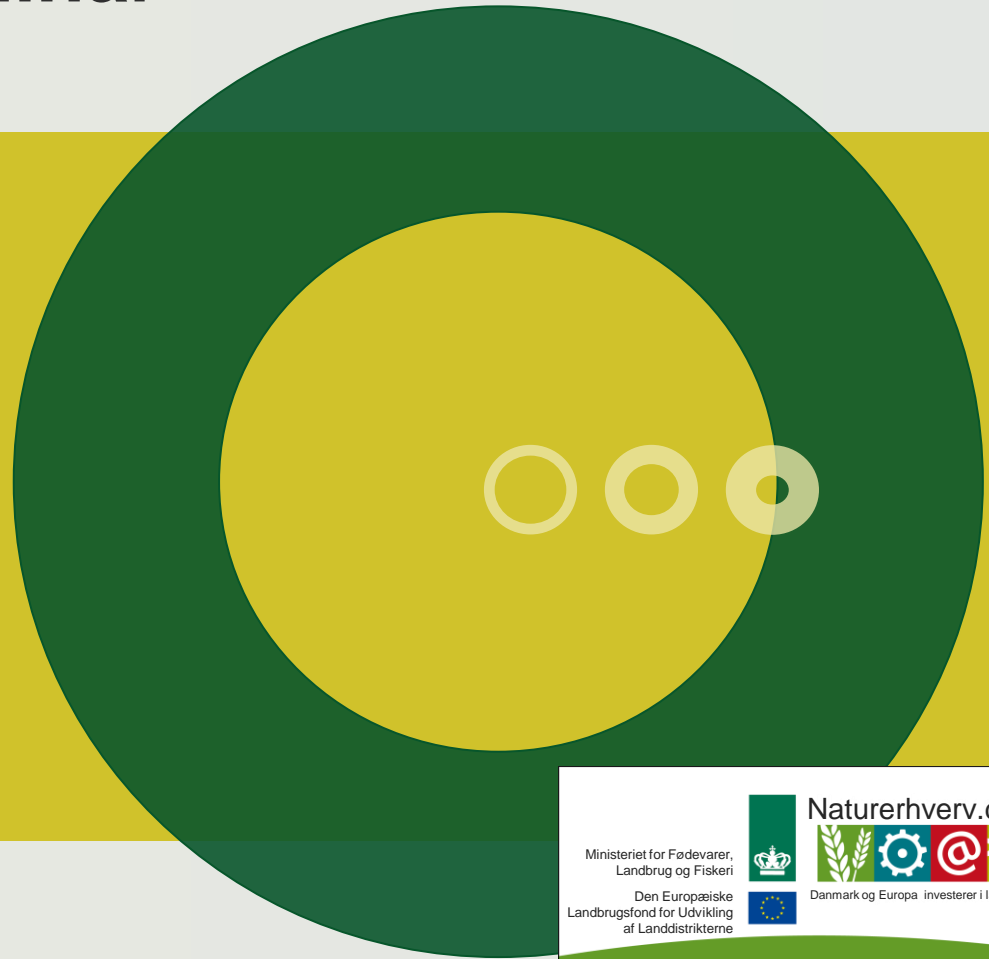




Velkommen til afslutningsseminar

Styrket konkurrenceevne gennem inspiration og læring fra de bedste



Program

9.30	Velkomst og præsentation af deltagerne
10.00	Kaffe og morgenbrød
10.15	Præsentation af projektets resultater
11.00	Workshop 1 – Ledelse og medarbejdere
12.00	Frokost
12.45	Workshop 2 – Stald og management
13.45	Pause
14.00	Workshop 3 – Produktionsøkonomi og styring af bedriften
15.00	Afrunding og tak for i dag

Sådan gør de bedste

– en interviewundersøgelse af dygtige mælkeproducenter
2014

Resultater

Afslutningsseminar ”styrket
konkurrenceevne”

4. December 2014

Videncentret for Landbrug

Jannik Toft Andersen

Tenna Holdorff Christiansen



Naturerhverv.dk

Ministeriet for Fødevarer,
Landbrug og Fiskeri

Den Europæiske
Landbrugsfond for Udvikling
af Landdistrikterne



Danmark og Europa investerer i landdistrikterne.

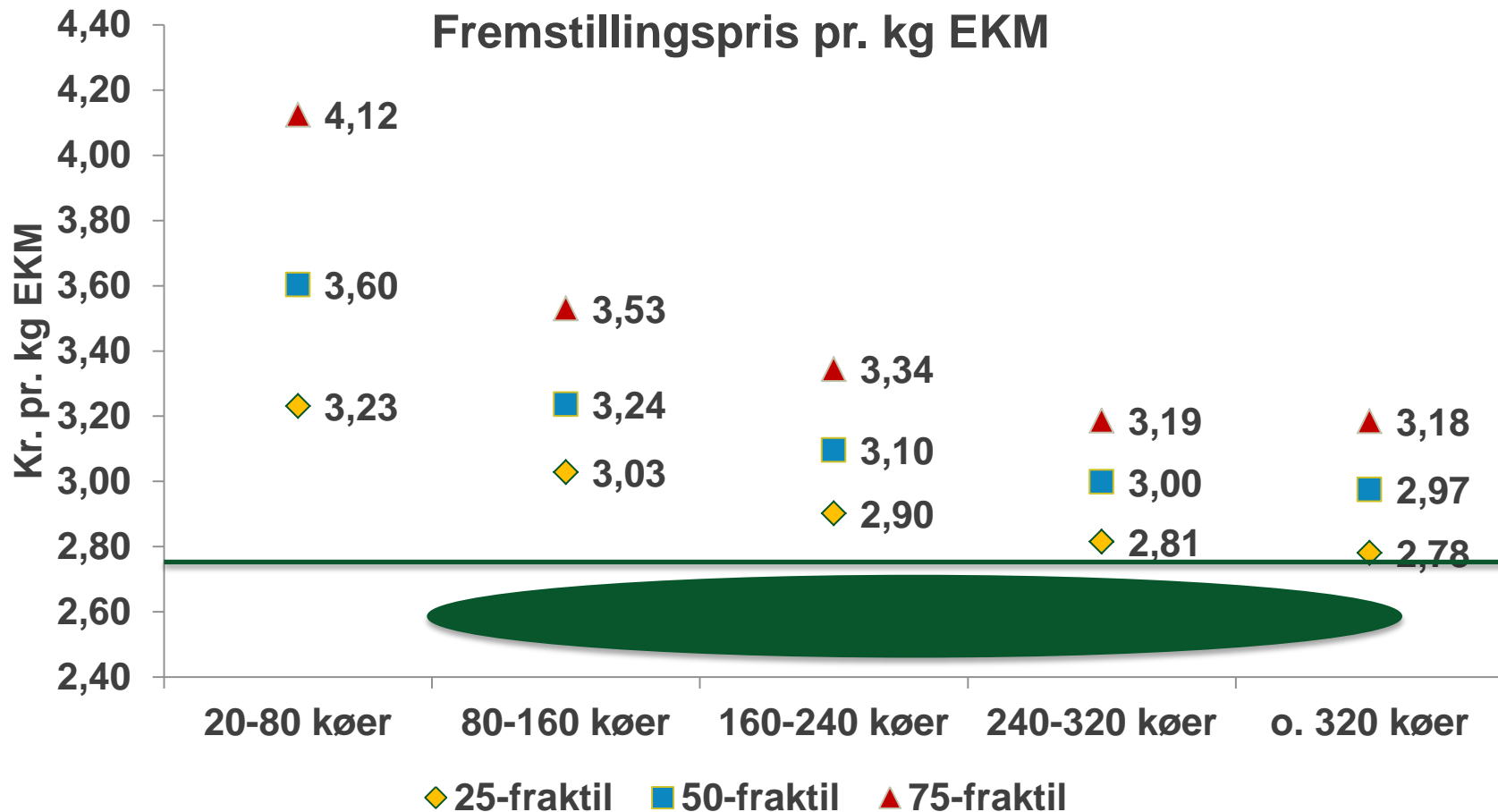
Se "European Agricultural Fund for Rural Development" (EAFRD)

Agenda

- Baggrund
- "Hardware"-del
 - Fakta, økonomiske nøgletal og de fysiske rammer
- "Software"-del
 - Menneskelige og ledelsesmæssige aspekter



Hvorfor er det interessant ?



Forskellen kan ikke forklares ud fra:

- Børns størrelse
-
- Mekanisk
- Race
-
- Mekanisk trakt
- Osv

”...Så må det jo skyldes dem, der har gummistøvlerne på”

Citat: deltagende landmand

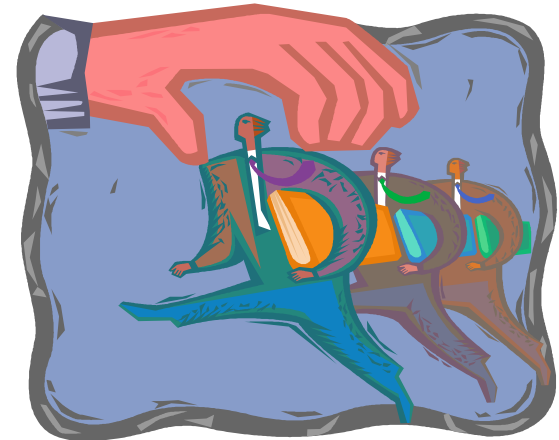
Udvælgelse

- Via erfarne DLBR-konsulenter fra 4 større centre i Jylland, der har udvalgt:
- Bedrifter der ligger blandt de bedste mht. afkastningsgrad fra 2011-2013:

Resultat af primær drift + EU-støtte – ejerløn + nettoforpagtning
Ultimo Landbrugsaktiver

Øvrige kriterier

- Specialiserede mælkeproducenter
- Konventionelle
- Soliditet over 10 pct.
- Over 150 køer
- Fremtidsorienterede



DEL 1

'Hardware'

– fakta om bedrifterne, økonomiske nøgletal og de fysiske rammer

”

– Logistik er vigtig. At have gennemtænkt hele ejendommen, så der er plads og tingene står strategisk godt. Logistikken i dagligdagen er vigtig – både maskiner, foder og dyr kan nemt flyttes og styres. Indretningen er gennemtænkt hos mig.

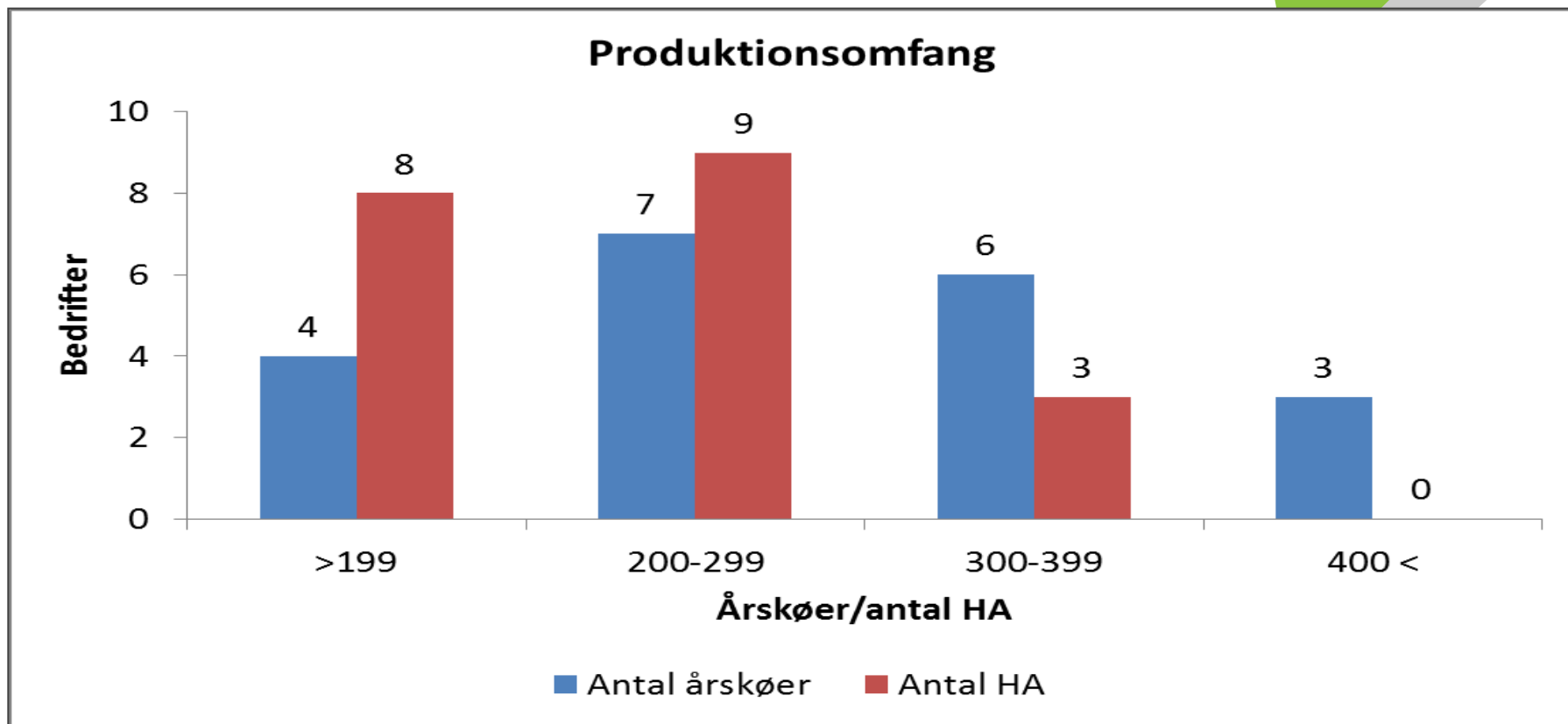
Citat: Deltagende landmand.

– Jeg lægger vægt på et positiv resultat i regnskabet, Jeg ønsker ikke at sætte penge til, derudover skal køerne have det godt. Bedriften ser ordentligt ud.

Citat: Deltagende landmand.



Hvem er I ?



Kilde: 2013 regnskaberne



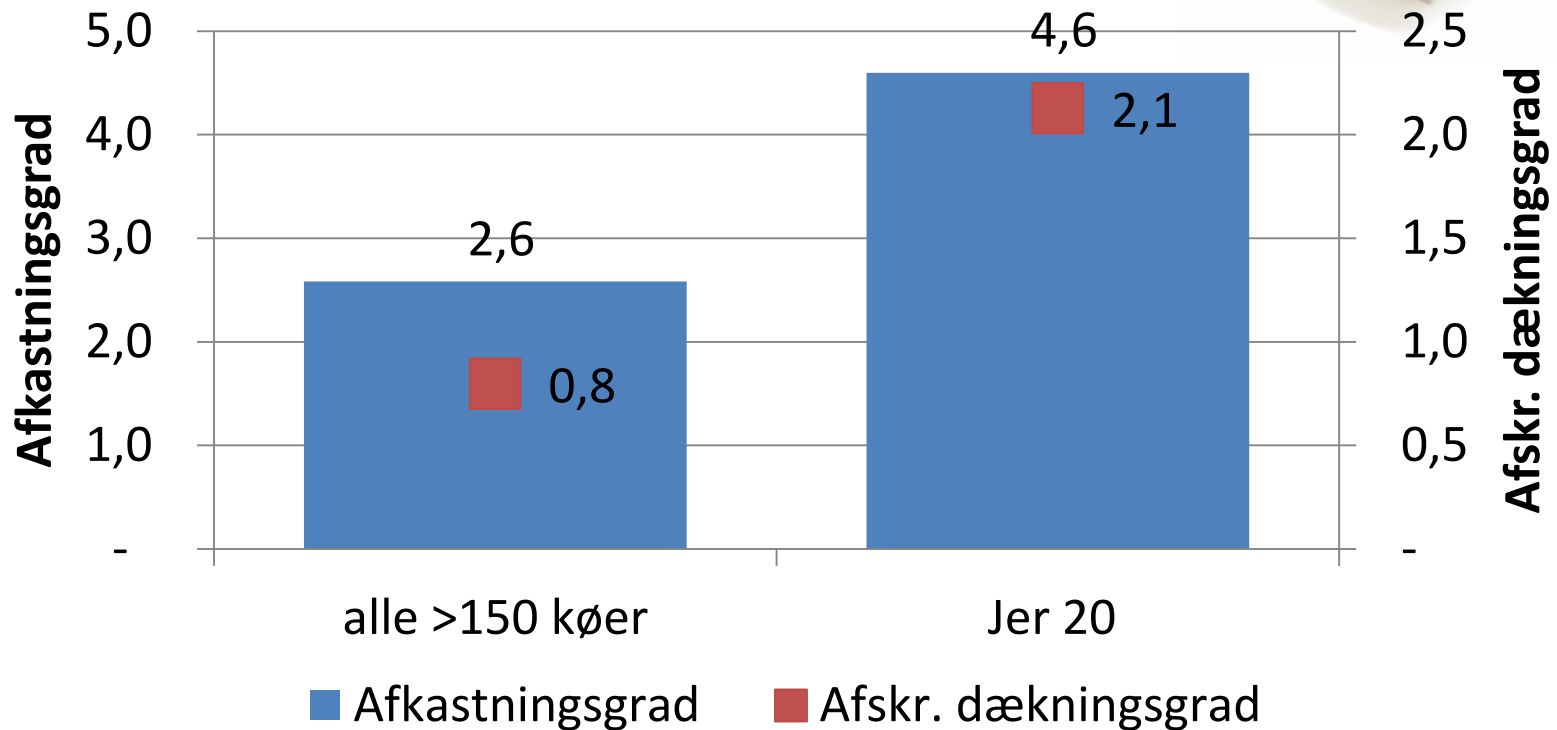
Hvem er I ?

- 18 enkeltmandsejede, 2 I/S'er
- 7 fri handel, 7 I/S med tidligere ejer og 6 familiehandel
- Fra midt 30'erne til midt 50'erne
- 10 malkestald, 5 AMS 3 karrusel, 2 både Malkestald og AMS

Rentabilitet og likviditet



Nøgletal gns. for 2011-2013



To veje til profit

- Dækningsbidrag-”krav til DB”= Profit



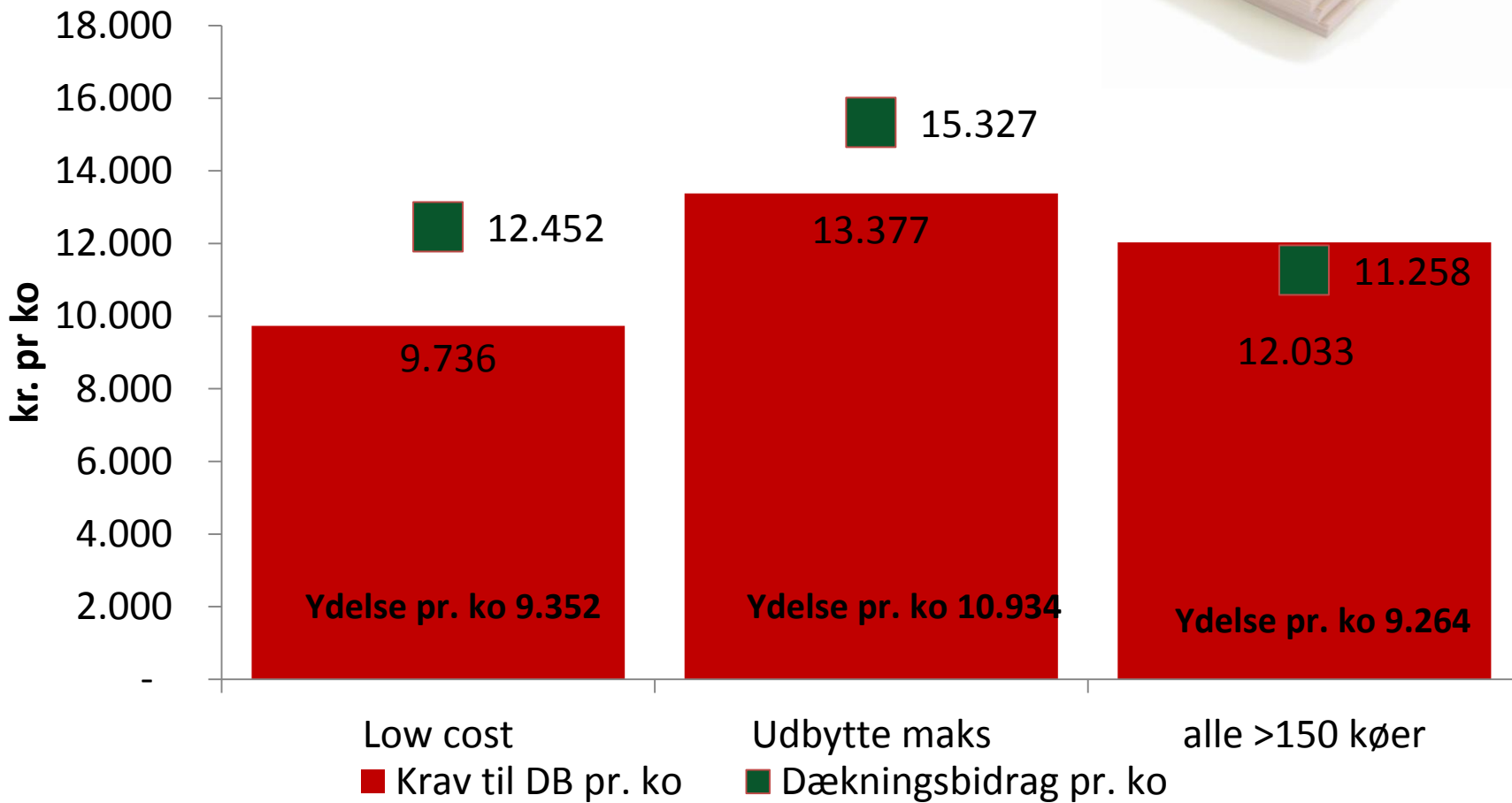
To veje:

- Højt udbytte (Bruttoudbytte, kvæg pr. ko ↑)
BU, kvæg > 30.000 kr. = **udbytte maks.**
- Lave omkostninger (Krav til DB ↓)
- Krav til DB < 11.000 kr. pr ko = **low cost**





Balance i økonomien (2011-2013)



Produktionsanlæggets muligheder udnyttes (1)

- Jeres stalde er hverken nye eller gamle, de er typisk bygget i 1997-2004 og forlænget ca. 5 år efter.

I udnytter de rammer I har,
- og det gør I rigtigt godt.



Produktionsanlæggets muligheder udnyttes (2)

De fleste...

- Har mindst én seng pr. ko
- har lavere dødelighed end landsgennemsnittet
- Kan forbedre smittebeskyttelsen
- Er meget obs på klovsundhed og tjekker halte køer straks
- Ungdyr er mindst 6 måneder når de kommer i sengebåse



Produktionsanlæggets muligheder udnyttes (3)

De fleste...

- Køer og kvier kælver i fælleskælvningsbokse med lav belægningsgrad
- Er særligt opmærksomme på nykælvere
- Venter et par dage med at sætte nykælvere ind i koholdet
- Giver kalvene råmælk indenfor 6 timer



Produktionsanlæggets muligheder udnyttes (4)

Halvdelen...

- Har opdræt på en anden ejendom eller kviehotel
- Holder køer og kvier adskilt under kælvning
- Fjerner nyfødte kalve, straks de er slikket tør



Det handler om
management!

Hvordan er de bedste?



Hvordan er de bedste?

- I brænder for landbruget



Hvordan er de bedste?

- I brænder for landbruget
- Overblik og planlægning



Hvordan er de bedste?

- I brænder for landbruget
- Overblik og planlægning
- På forkant



Hvordan er de bedste?

- I brænder for landbruget
- Overblik og planlægning
- På forkant
- Mavefornemmelse



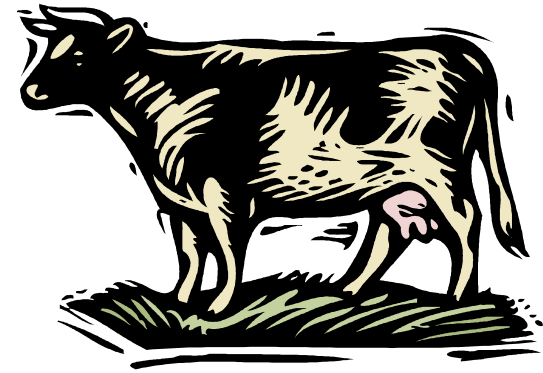
Hvordan er de bedste?

- I brænder for landbruget
- Overblik og planlægning
- På forkant
- Mavefornemmelse
- Handlekraftige



Hvordan er de bedste?

- I brænder for landbruget
- Overblik og planlægning
- På forkant
- Mavefornemmelse
- Handlekraftige
- Fleksible



Hvordan er de bedste?

- I brænder for landbruget
- Overblik og planlægning
- På forkant
- Mavefornemmelse
- Handlekraftige
- Fleksible
- Tilstedeværelse



Hvordan er de bedste?

- I brænder for landbruget
- Overblik og planlægning
- På forkant
- Mavefornemmelse
- Handlekraftige
- Fleksible
- Tilstedeværelse
- Perfektionistiske



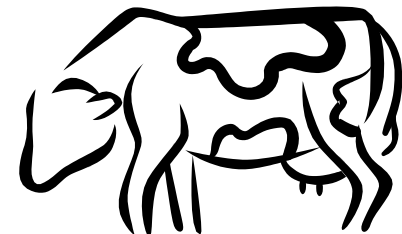
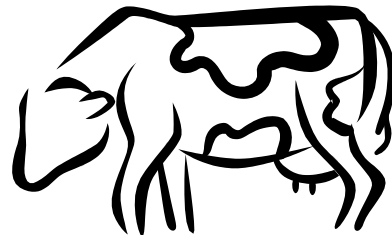
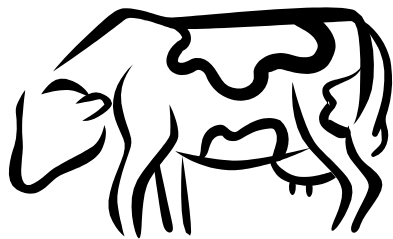
Hvordan er de bedste?

- I brænder for landbruget
- Overblik og planlægning
- På forkant
- Mavefornemmelse
- Handlekraftige
- Fleksible
- Tilstedeværelse
- Perfektionistiske
- Pleje af lokalsamfundet

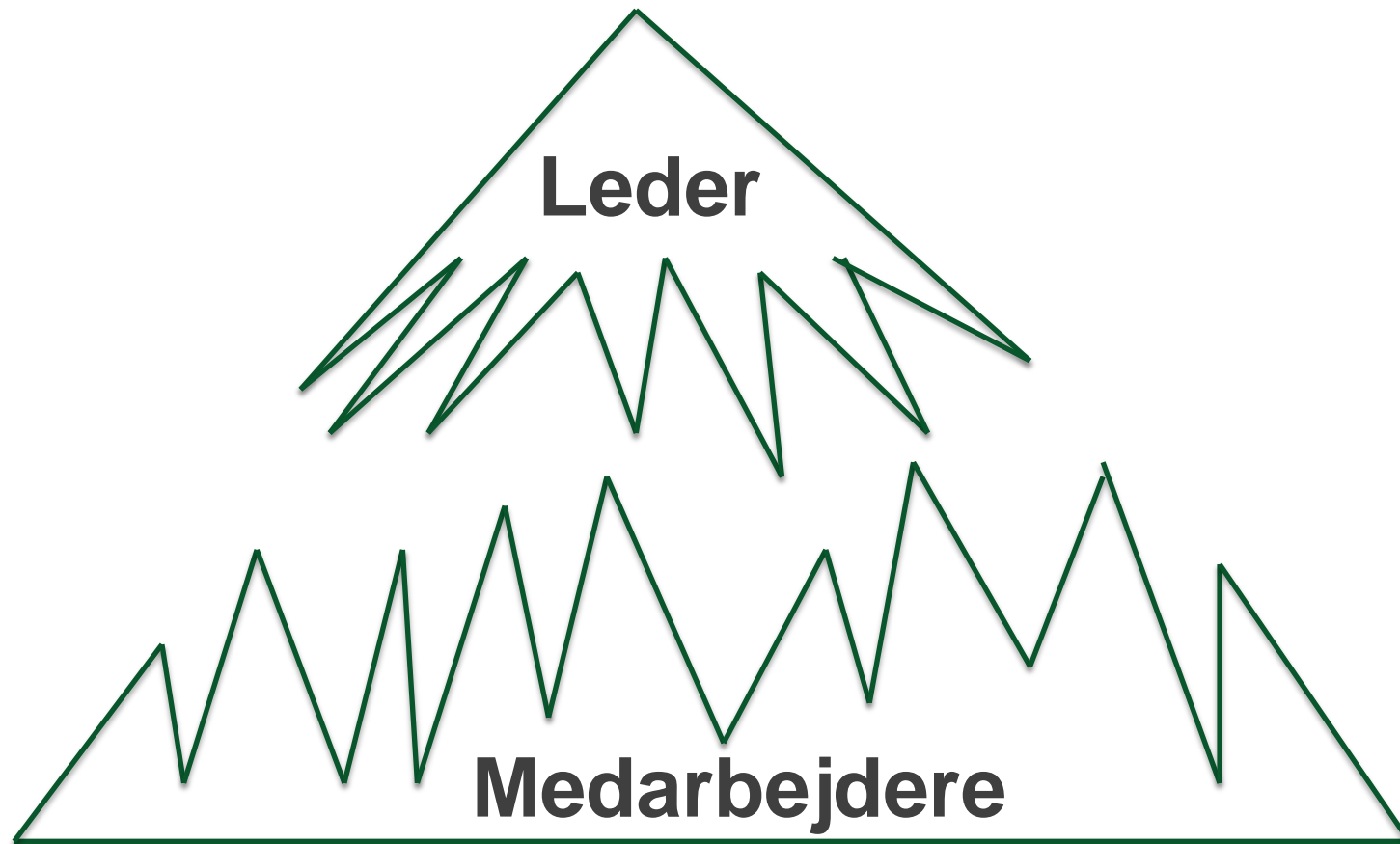


Ledelse med klare holdninger og gode medarbejderrelationer

- Det sociale og personlige kommer før det faglige
- Godt kendskab til medarbejderne
- Nye medarbejder skal passe ind i – dette baseres på mavefornemmelse, kemi, omgangstone eller atmosfæren

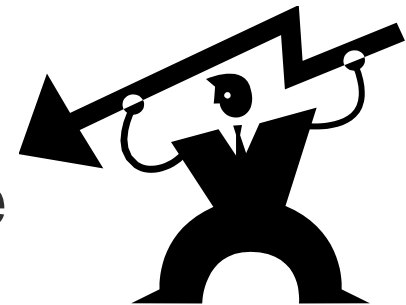
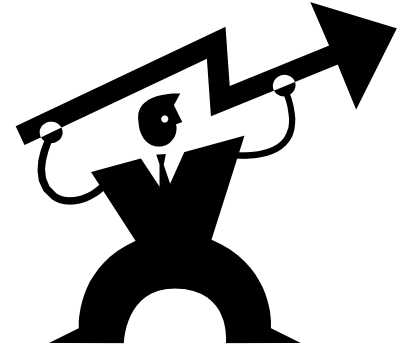


Virksomhedskultur på bedriften



Virksomhedskulturen på bedriften

- Holdninger, retningslinjer og mål
- Leder, guider og retter
- Flad struktur
- Tilstedeværelse
- Fleksible
- Motivation gennem inddragelse



Sådan er skandinavisk ledelsesstil

- Ledelsesstil karakteriseret ved uformalitet og ligeværdighed
- Flade hierarkier, små lønforskelle, få frynsegoder
- Konsensuspræget tilgang til beslutninger og forandringer
- Modvilje blandt ledere mod at anvende deres formelle magt, men mere tendens til overtalelse i kraft af argumenter frem for karisma

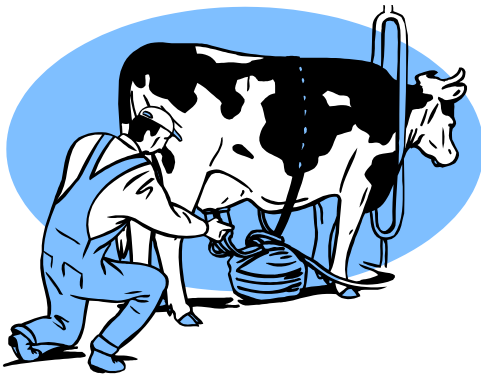
Sådan er skandinavisk ledelsesstil

Det medfører blandt andet følgende fordele:

- Styrker solidariteten i organisationen
- Minimerer konflikter internt
- Fremmer kommunikation
- Fremmer dialog på tværs af faggrænser
- Opbakning bag vedtagne beslutninger

Klare strategier med fokus på en sund økonomi

- Et indre strategisk kompas
- Flere køer er ikke et mål i sig selv
- Harmoni og balance



I har styr på økonomien og produktionen

- Uformel tilgang til økonomistyring
- De besidder købmandsskab
- Det skal kunne betale sig at investere
- Brug af pejlemærker
- Benchmarking motiverer de bedste



Landmandens faglige netværk

Medarbejderne

Erfa-grupper

Faglige og kollegiale kontakter

Faglige medier

Ægtefælle

Rådgivning



Kan I genkende jer selv?

